

Siberiëhike route: Bergse Bos (gevorderde versie)

Afstand: +/-10 KM

Startpunt:

Parkeerplaats de Dassenplaats
2661 JK Bergschenhoek

Benodigheden:

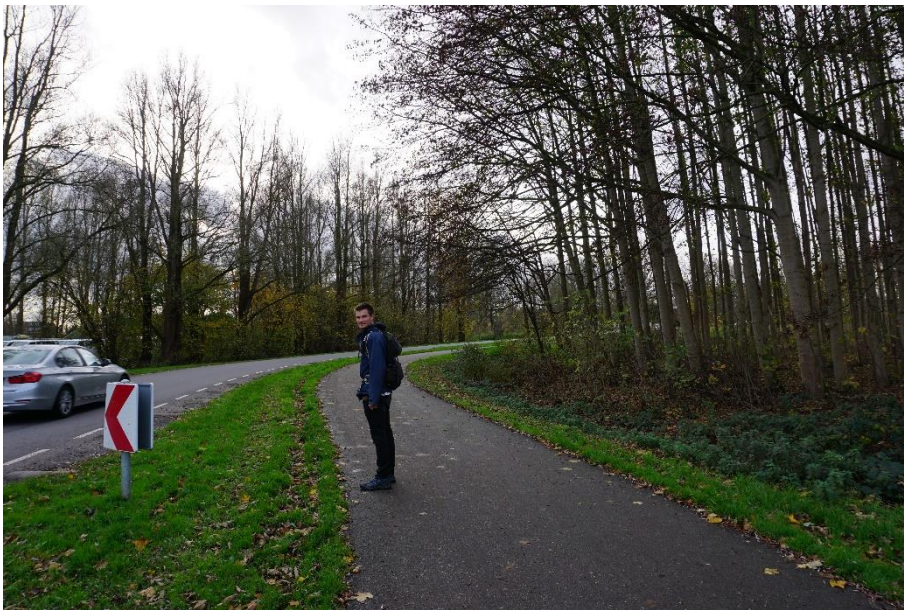
- geprinte route (kleur aangeraden)
- Kompas
- pen en papier
- Schaar
- Plakband

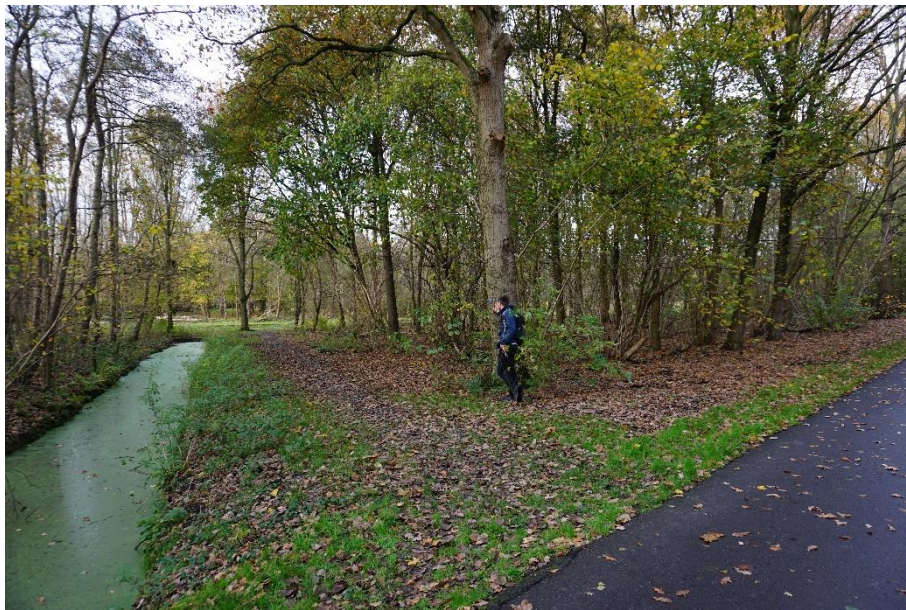
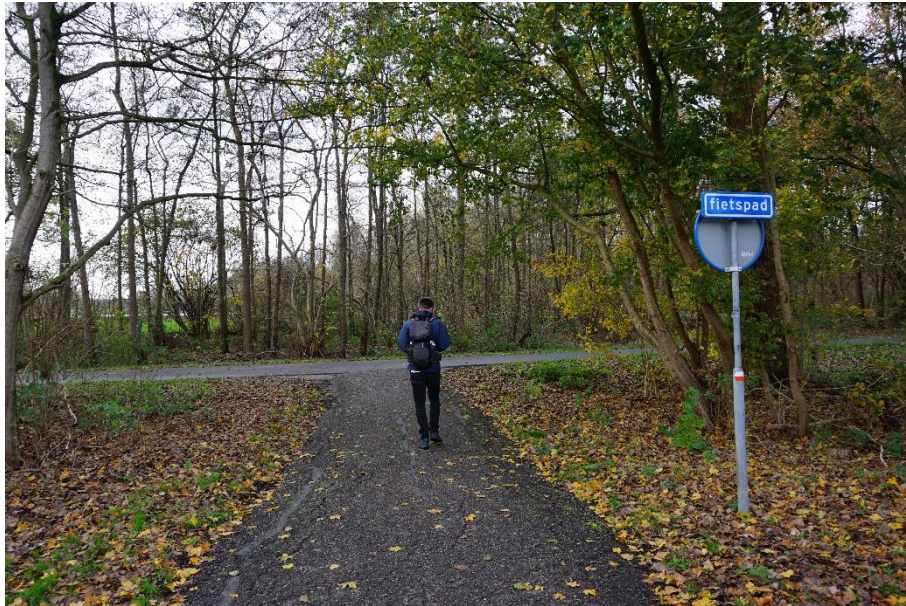
Veel succes!

O en vergeet niet de bruggen te tellen waar je overheen komt...

Get the picture!

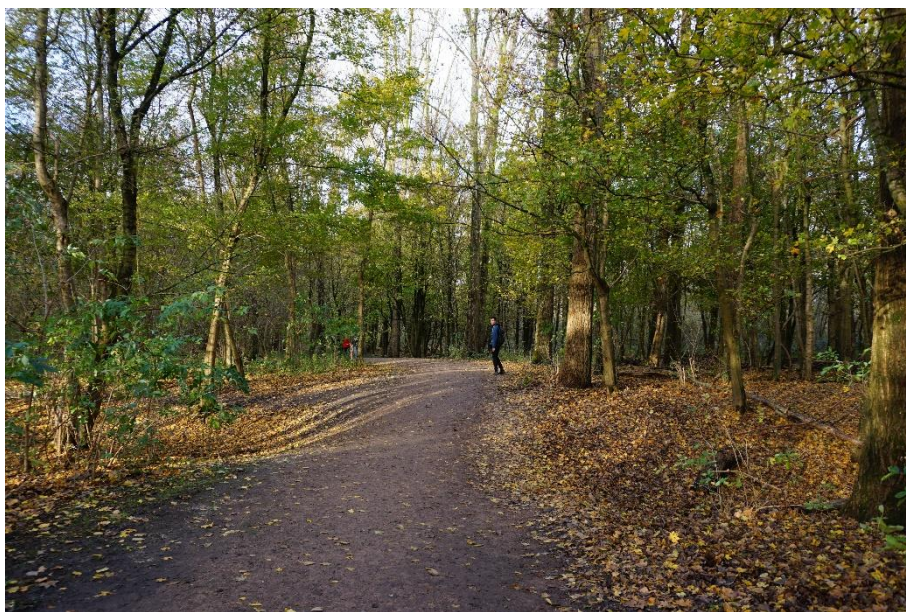














Time will tell...

Voorbeeld:

09:00 → 270 graden

Start

- 10:45
- 10:25
- 02:15
- 00:00
- 14:35
- 02:25
- 02:50

Checkpoint: → → → → → → → → → → → →

- 14:00
- 16:15
- 04:15
- 13:50
- 14:15
- 16:30
- 07:00
- 15:40
- 13:45
- 02:10
- 16:45
- 01:10
- 13:10
- 01:10
- 13:10

Einde route techniek: → → → → → → → → → →



Hoe goed ben jij met coördinaten?

	Coördinaat X	Coördinaat Y
Start:	0250	3860
1.	0520	4330
2.	0670	4185
3.	1040	4510
4.	1230	4670

Uitleg:

Bij een **coördinatenroute** maak je gebruik van een topografische kaart en kaartcoördinaten om je route te kunnen lopen. Als je de schaal van de stafkaart weet, kun je tot op 10 meter nauwkeurig bepalen waar je bent.

Op de stafkaart staan van boven naar beneden (noord naar zuid) en van links naar rechts (west naar oost) lijnen getekend. Deze lijnen zijn genummerd: de noord-zuidlijnen zijn genummerd van 1 tot 299 en de west-oostlijnen van 300 tot 600. De lijnen vormen het coördinatengrid; in dit geval van het Nederlands Rijksdriehoeks-grid. Het plaatje onderaan deze pagina laat een klein stukje van zo'n stafkaart zien, waarbij je de noord-zuidlijnen 112 en 113 ziet, en de west-oostlijnen 398 en 399.

Ieder vierkantje van de stafkaart beslaat in werkelijkheid een gebied met een grootte van 1 km bij 1 km. Omdat de schaal van een stafkaart 1:25.000 is, vormen deze lijnen dus kaartvierkanten van 4 bij 4 cm. De kaartvierkanten kunnen we door middel van een kaarthoekmeter nog verder onderverdelen, in 100 stapjes in de breedte en 100 stapjes in de hoogte. Wanneer je met de kaarthoekmeter één zo'n kaartvierkant opmeet, zie je namelijk dat hij "100" breed is, en "100" hoog. In dit geval is het geen stafkaart dus moet je dit een beetje op gevoel doen.

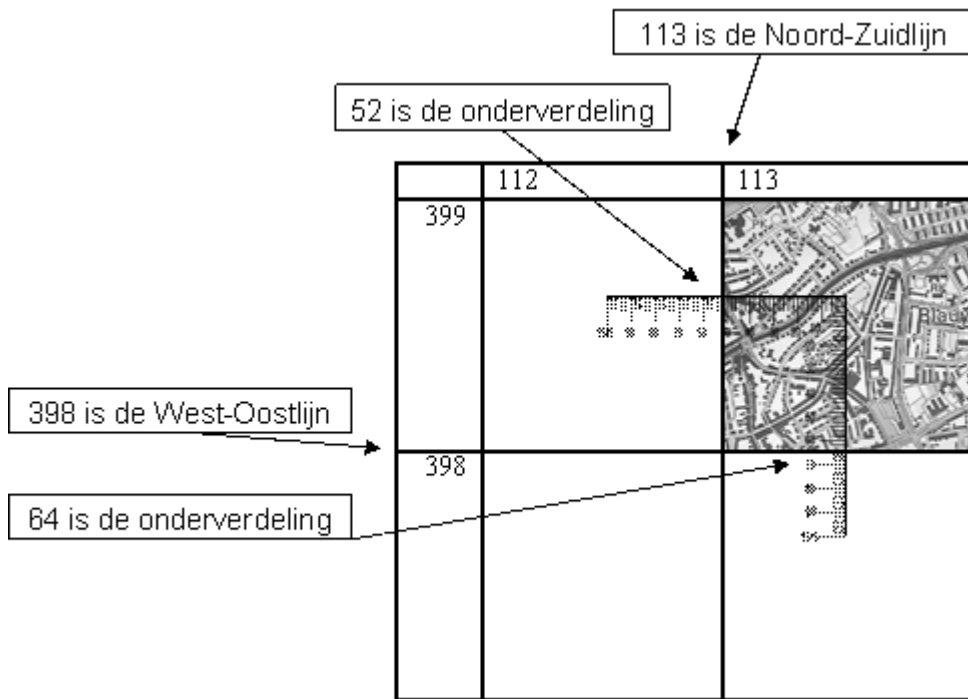
Voorbeeld

Wanneer je een kaartcoördinaat krijgt, kan deze er bijvoorbeeld als volgt uitzien: **113.52 – 398.64**. De nummers **113** en **398** staan voor de lijnen op de kaart (in dit geval kaart **50B**, maar dat is voor de verdere uitleg even van wat minder belang). Het eerste getal is de noord-zuidlijn, het tweede getal is de west-oostlijn. De nummers **52** en **64** zijn de onderverdelingen van het vak.

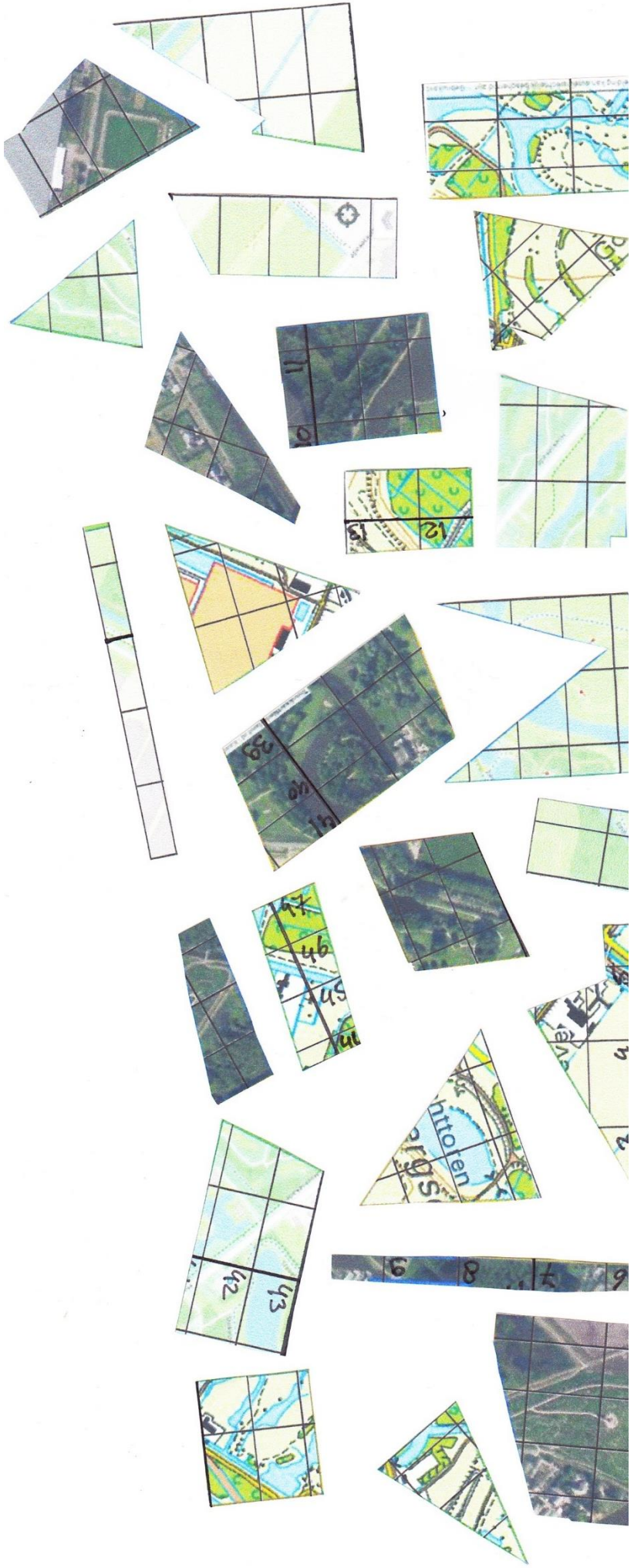
Je zoekt de coördinaat daarna als volgt op met het ezelsbruggetje: "huisje in, trappetje op":

- Je legt de punt van de kaarthoekmeter op de kruising van lijn **113** en lijn **398**.
- Langzaam schuif de de kaarthoekmeter naar rechts langs de zuidlijn naar het westen tot je bij **52** aankomt; "huisje in"
- Dan schuif je de kaarthoekmeter omhoog langs de westlijn tot je bij **64** komt; "trapje op"
- De plaats waar de punt van de kaarthoekmeter eindigt is het coördinaat wat je wilt weten

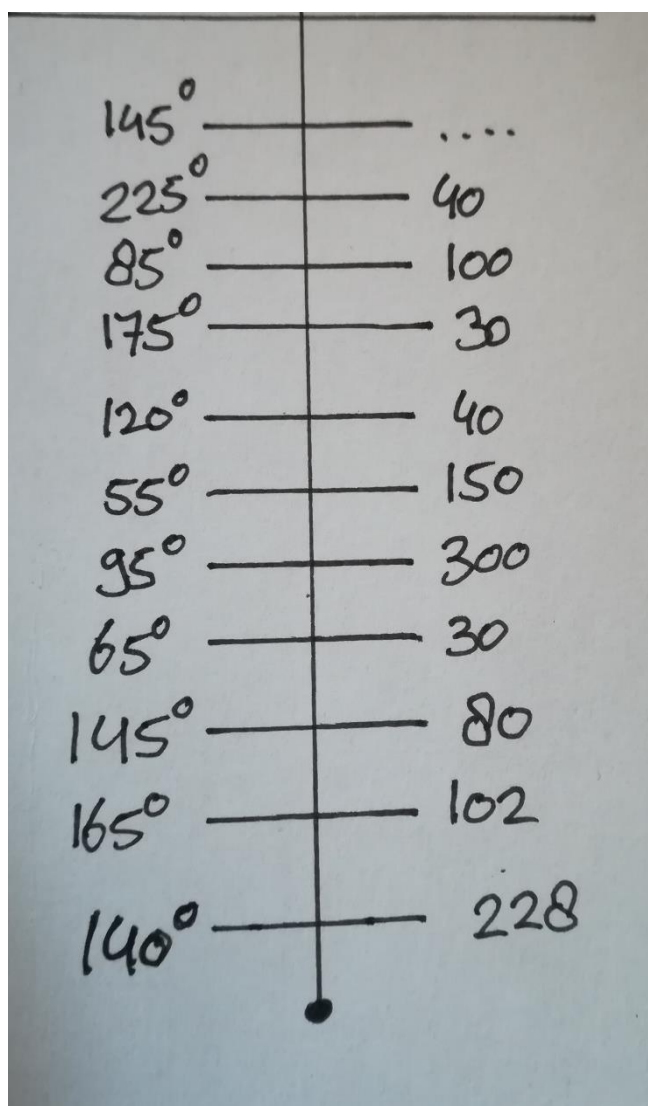
Bij een coördinatenroute krijg je meerdere coördinaten, en loop je daarmee van coördinaat naar coördinaat. Een GPS die in Nederland gekocht is bevat vaak ook het Nederlands Rijksdriehoeksgrid. Zo kun je dus verschillende technieken combineren. Maar let op, bij deze kaart is dit niet het geval ;)



Voor de kaart, zie hieronder...



Hoe ver vlieg je?



Vliegkoers: psst.... in meters!

Het is tijd voor een verhaaltje....

Shot in de roos! Goed gedaan. Geniet van het uitzicht en ga dan weer verder. Dender als een olifantje op de naar beneden en sla onder aan de . . . linksaf. Welkom op de hooglanden van het Bergse Bos. Slinger hier verder zoals een echter trekker. Tussen doornstruiken door en naar links met de boom aan de rechterkant. Hier in de Lage Landen is een overvloed aan water, wij lopen dan ook richting het water en gaan daar naar rechts. Met gevaar voor eigen leven vervolg je dit voetpad en hou je het water aan je rechterhand. Kijk uit! Gat in de weg! Na deze gevaarlijke tocht worden we beloont met een kunstzinnig uitzicht.

Kunst komen we weer tegen, je zou het een aquaduct kunnen noemen. Je gaat over dit witte gevaarte. Het water bevindt zich nu aan je andere hand, volg het water.

Vele wegen kruisen je pad, rechtdoor is de goede. Dan, geen brug, maar toch steek je het water over en kom je verderop een zelfde gevaarte tegen als d'r straks. Nu heb je het water weer aan je andere hand. De weg vervolgt zich langs het riet en gaat over weer zo'n wit geval. Opnieuw volg je het water.

Hier heb je links bomen, rechts een rietkraag en een slinger pad, daar over vervolg je de weg. Dan, loop rechts naar de bomen, dan naar links, steek de grote weg over en ga het voetpad op. Hier vind je een grote ronde boom aan je linkerhand. Loop verder deze laan af. Aan het einde van deze laan ligt de pot met goud! Hier links onder de struiken en bomen, dicht aan de grond. Goed zoeken! Eis de roem op door hier in je naam achter te laten :D

Checkpoint (ongeveer halverwege het verhaal):

