

Route Bentwoud

Welkom in het bentwoud, voor deze route van ongeveer 10 kilometer is het handig de volgende items mee te nemen:

- Iets om te snacken / drinken
- Een kompas
- Een kaart (kan ook gewoon op je telefoon)
- Een apparaat met GPS
- Potlood of pen (optioneel)
- Wandelschoenen (waterafstondend heeft sterk de voorkeur)

We hopen dat jullie net zo veel plezier zullen beleven aan het lopen van deze route als wij hadden met het maken.

Groetjes,

Maurits, Sjoerd en Joost

Fotoroute

Deze prachtige route door het Bentwoud begint op het coördinaat 52°04'14.2"N 4°37'31.0"E (52.07061, 4.62527 voor google maps) met een fotoroute. Wanneer je op dit punt bent aangekomen zie je het bankje en de sloot zoals staat op de foto. Wanneer je op de fiets bent kan je ook je fiets parkeren tegen de houten palen constructie. Wanneer je met je rug naar het bankje staat loop dan rechtdoor langs de sloot.











Na deze foto moeten we best een flink stuk lopen voor we de volgende foto tegenkomen.





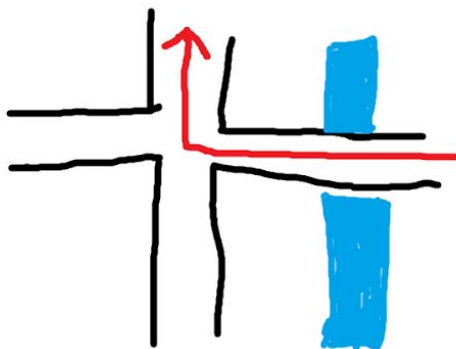
Wanneer je over deze brug bent gelopen is dit het einde van de fotoroute en begint het volgende route onderdeel.

- - - - -

Kruispunten

Zoals je ziet staan hier een paar mooie kruispunten. Het is de bedoeling dat je pijlen volgt.

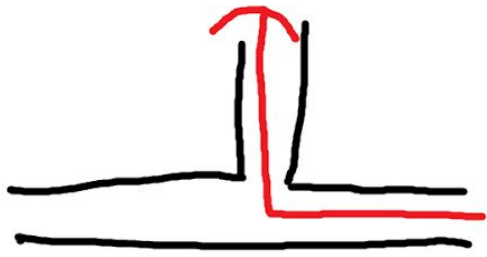
1



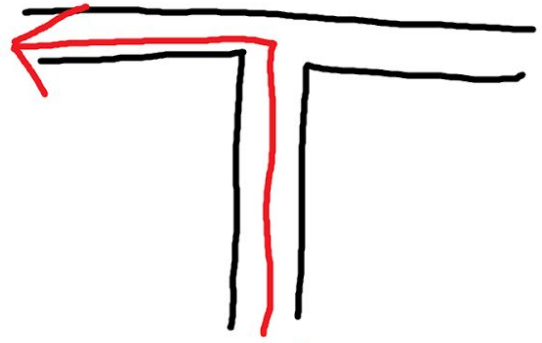
2



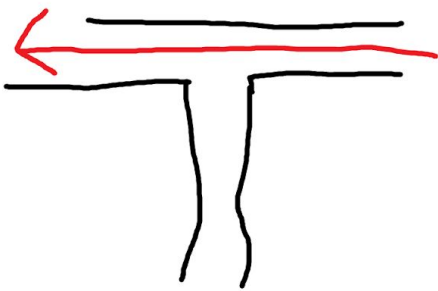
3



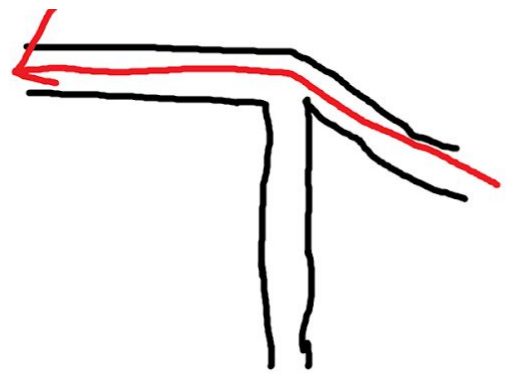
4



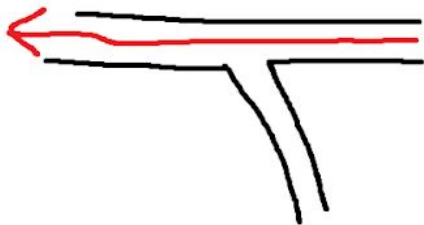
5



6



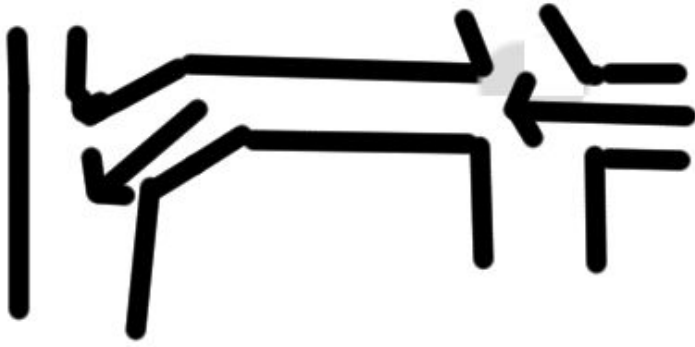
7



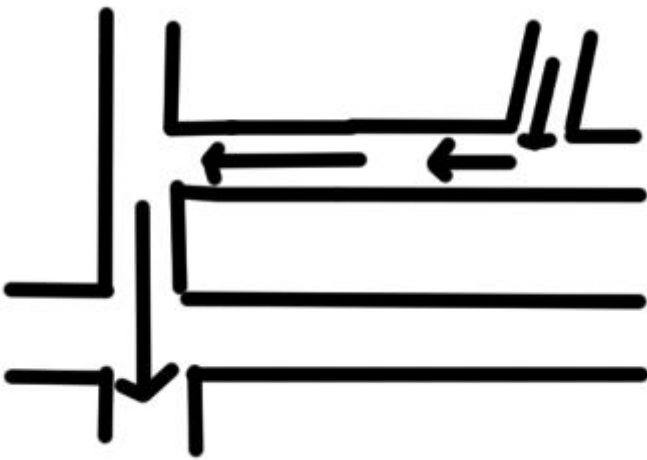
8



9



10



Als je de route goed hebt gelopen ben je bij de locatie op onderstaande foto aangekomen:



Je kunt hier even uitrusten en wat versnaperingen nuttigen. Het volgende deel begint bij het paaltje aangegeven met de rode cirkel. **Let op:** Om de vraag voor de eindcache te kunnen beantwoorden is het verstandig een foto te nemen van de met de rode cirkel aangegeven paal.

Verhaalroute

Voor het lopen van de verhaalroute moet er een verhaaltje gelezen worden, in het verhaaltje zijn route instructies verwerkt. Al lezend loop je zo van A naar B. Eventuele in het verhaal voorkomende bordjes zijn fictief.

Er was eens een bak dappere zeeverkenneren die hun boot waren kwijtgeraakt. Ze waren aan het zoeken geslagen in het Bentwoud en waren daarbij de weg kwijtgeraakt. Ze waren om zich heen aan het kijken en bij de picknicktafel en zagen opeens dat er in het bos recht achter achter de picknicktafel een bordje stond: Volg dit pad naar het zuiden voor 460 meter, dan zul je de weg weer terugvinden. Eenmaal daar aangekomen kwamen ze een volgend bord tegen: ga hier naar rechts en na 75 meter naar links. Aan de overkant van de brug zagen ze een volgend bordje: Loop naar het punt 250 meter ten zuidoosten vanaf hier. Het volgende bordje meldde: Loop 180m richting het zuiden. Op dit 'kruispunt' zagen de zeeverkenneren een bordje met de volgende mededeling: Loop naar het punt 220 meter Oost Noord Oost vanaf hier. Het volgende bordje wees simpelweg richting het noorden aan met

de mededeling: vóór de brug naar rechts. Toen ze op dat pad waren aangekomen zagen ze in de verte een mannetje staan die halverwege het pad bordjes aan het sjouwen was, de zeeverkeners zagen dat hij wel 265 meter ver weg stond. Toen het mannetje de zeeverkeners zag rende hij heel snel naar het einde van het pad, sloeg daar een bordje in de grond en rende snel weer verder. Toen de verkeners bij het bordje aankwamen negeerden ze die en liepen het mannetje achterna richting het zuiden, ze zagen het mannetje het water oversteken en naar rechts gaan. Daarna stak hij nog een keer het water over en ging daarna direct naar links. De zeeverkeners vonden hier een bordje op de grond dat het mannetje in zijn haast moet hebben laten vallen met de volgende tekst: Als jullie bij dit bordje staan zijn jullie op 52°04'06.1"N 4°36'51.2"E (52.068350, 4.614230 voor google maps). Bij aankomst op dit punt was het mannetje verdwenen, maar de verkeners wisten nu in ieder geval wel waar ze waren.

- - - - -

Blinde lijn

We maken de route af met een blinde lijn. De kaart is expres weggelaten en de route gedraaid ten opzichte van de kaart. Jullie taak is om de kaart zo te draaien dat je ziet hoe de route op de kaart past en dus ook waar je heen moet lopen. In de buurt van de rode punt is de cache, als je daar in de buurt bent dus goed je ogen openhouden of je de foto (op de volgende pagina) herkent.



